

QUI ÉTAIT SALVADOR ALLENDE ?

Né à Valparaiso (Chili) en 1903, Salvador Allende commence sa carrière comme médecin de l'assistance publique et des hôpitaux puis devient député en 1939. Ministre de la Santé en 1942, il fonde, en 1943, le Parti Socialiste chilien.

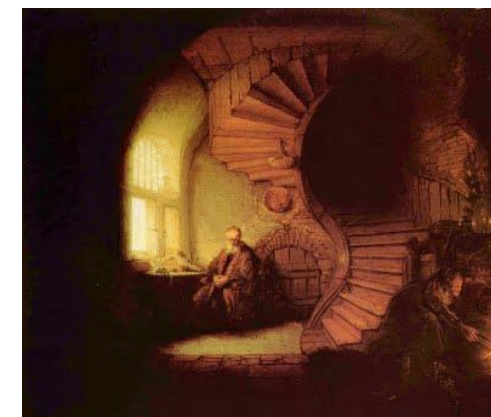
Elu président de la République Chilienne en 1970, il forme un gouvernement avec des ministres issus des différents courants de l'Unité Populaire mais il est tué le 11 septembre 1973 dans le palais présidentiel lors du coup d'état du Général PINOCHET qui prend le pouvoir. Commence alors une longue période de féroce répression.

Adversaire de la violence et victime de ses convictions, les dernières paroles de ce grand dirigeant politique sont pour son peuple : « Placé dans un processus historique, je paierai de ma vie la loyauté de mon peuple, et je lui dis qu'il peut avoir la certitude que la graine que nous avons logée dans la conscience digne de milliers et de milliers de Chiliens ne pourra pas être retirée définitivement. Ils ont la force, ils pourront nous asservir. Mais on ne tient les mouvements sociaux, ni par le crime, ni par la force. L'histoire est à nous et ce sont les peuples qui la font. »



Lycée Salvador Allende
HEROUVILLE ST CLAIR

Enseignement de Spécialité Humanités, Littérature et Philosophie en classe de Première et Terminale Générale



Rentrée 2023



Mise à jour janvier 2023 – document non contractuel

LYCEE SALVADOR ALLENDE



Flashez-moi !
15, rue Guyon de Guercheville - BP 21
14201 HEROUVILLE SAINT CLAIR Cedex
Tél 02 31 53 10 70 - Fax 02 31 53 10 79
ce.0141796b@ac-normandie.fr
<http://lycee-salvador-allende.etab.ac-caen.fr>

L'enseignement de spécialité d'Humanités, Littérature et Philosophie vise à procurer aux élèves de Première et de Terminale une solide formation générale dans le domaine des Lettres, de la Philosophie et des Sciences humaines.

Réunissant des disciplines à la fois différentes et liées, il leur propose une approche nouvelle de grandes questions de culture et une initiation à une réflexion personnelle sur ces questions. Il développe l'ensemble des compétences relatives à la lecture, à l'expression et à l'analyse de problèmes et d'objets complexes.



Cette formation s'adresse à tous les élèves désireux d'acquérir une culture humaniste qui leur permettra de réfléchir sur les questions contemporaines.

En prise directe sur un certain nombre d'enjeux de société, cette formation fait une large place à la diversité des approches et constituera un précieux apport pour des études axées non seulement sur les lettres et la philosophie, mais aussi sur les sciences, les arts, le droit, l'économie et la gestion, les sciences politiques, la médecine et les professions de santé.

Elle est particulièrement recommandée aux élèves souhaitant s'engager dans les carrières de l'enseignement, de la culture et de la communication.

Les contenus d'enseignement se répartissent en quatre semestres sur l'année de première et de terminale.

Les objets d'étude retenus sont :

- Semestre 1 (Première) :
Des pouvoirs de la parole
- Semestre 2 (Première) :
Des représentations du Monde
- Semestre 3 (Terminale) :
La recherche de soi
- Semestre 4 (Terminale) :
L'humanité en question

La culture humaniste a aussi nécessairement une dimension historique. L'approche des thèmes retenus s'effectue donc, pour chaque semestre, en relation particulière avec une des grandes périodes de l'histoire de la culture.